

Procédure de numérisation des folioles

La procédure ici décrite est la procédure avec le scanner Epson V370 Photo qui a un bon rapport qualité/prix et une bonne profondeur de champ et permet de scanner des diapositives, des films et des photos en plus des papiers normaux.

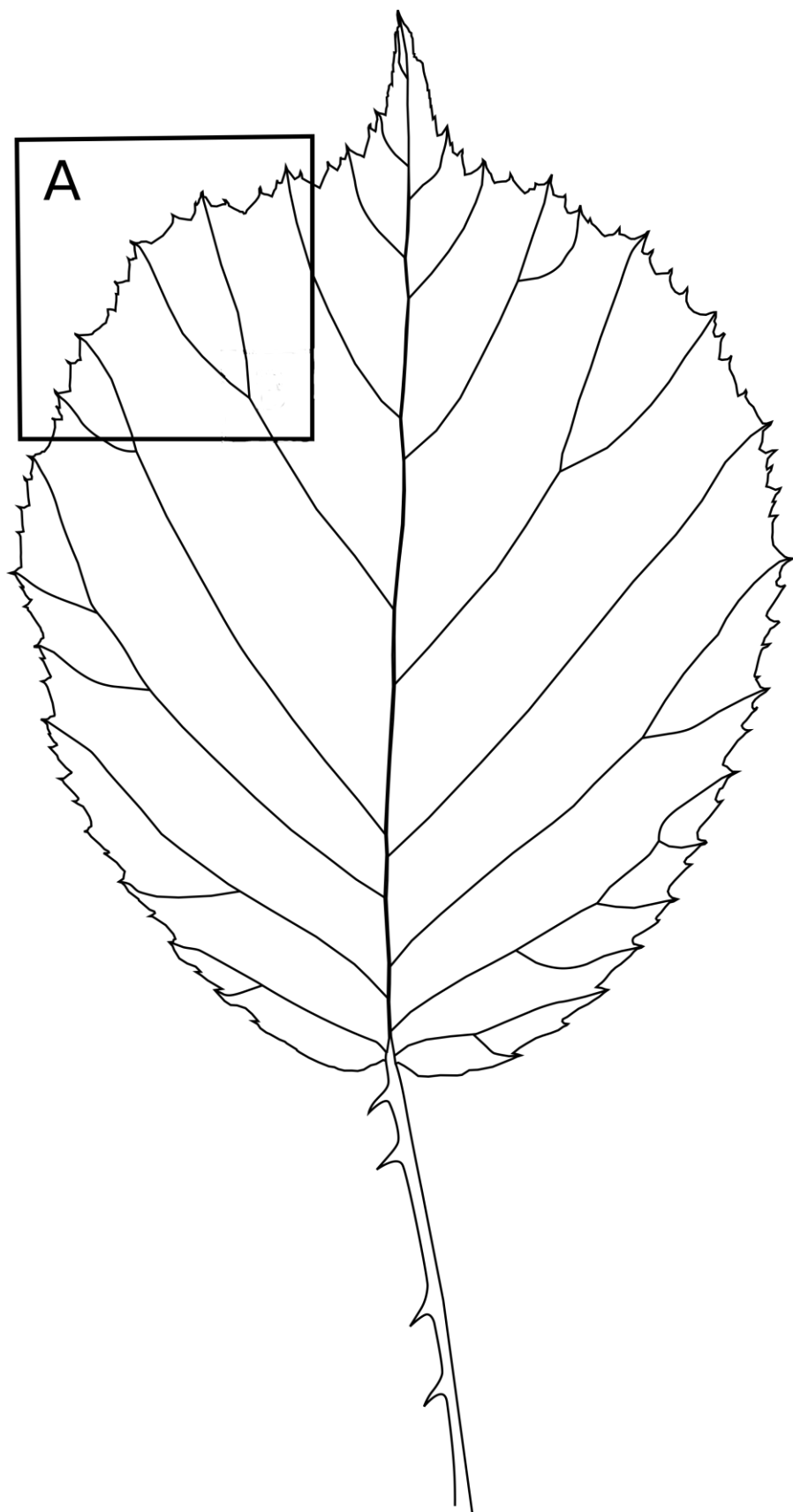
L'idée est de scanner les dents des folioles avec le scanner en mode diapositives pour éviter les petites ombres près des dents qui surviennent lors d'un scan normal et qui sont impossibles à séparer des vraies dents par programmation et de plus à scanner en très haute définition d'où une plus grande précision dans les mesures.

Procédure :

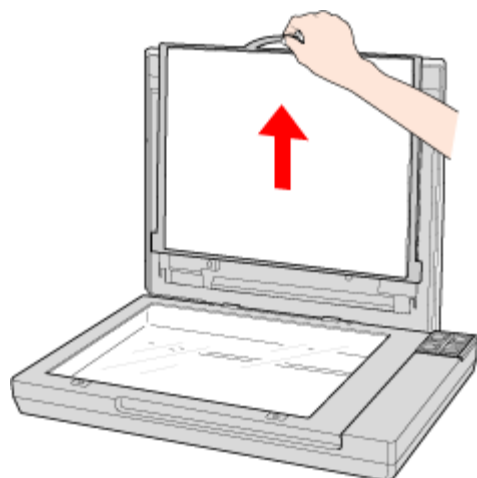
Aplatissez vos folioles pendant un ou deux jours sous un dictionnaire et deux gros bouquins car il y a de l'espace entre le capot et la grille de diapositives et vous ne pouvez pas mettre de plaque pour les aplatir car ceci cacherait la lumière pour les diapositives qui vient du capot.

Découpez vos folioles selon la procédure suivante :

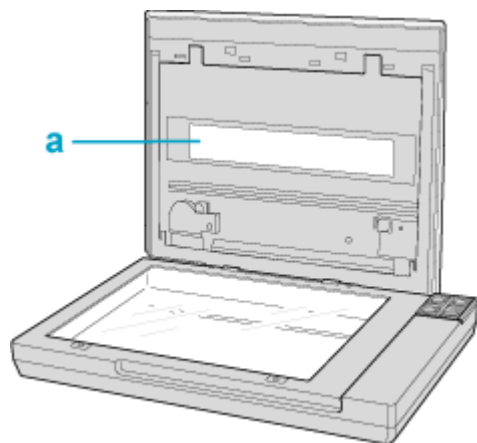
Prenez le quart supérieur latéral près de l'apex de façon à avoir au moins 10 dents comme sur le schéma suivant sachant que le scan de diapositives ne vous permet de scanner qu'un rectangle de 3x4 cm :



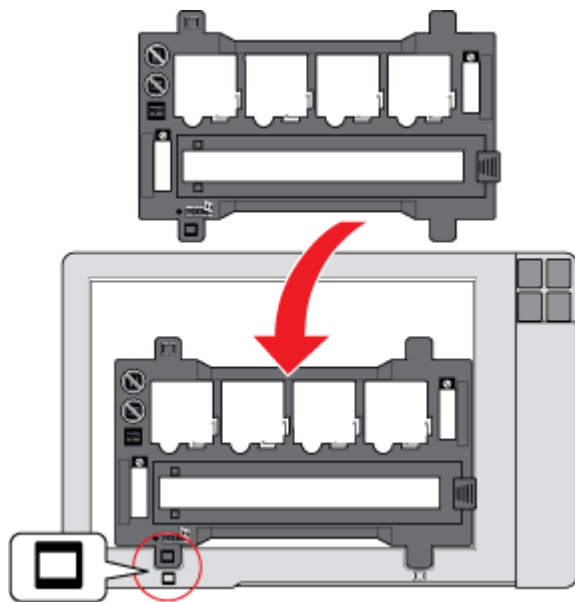
Ouvrez le capot du scanner et faites coulisser lentement le cache pour documents pour le déposer.



Essuyez la fenêtre du lecteur de transparents et la vitre d'exposition à l'aide d'un chiffon doux avant de mettre le film ou les diapositives en place.



Placez le support de films sur la vitre d'exposition, comme indiqué, de manière à ce qu'il soit aligné. Assurez-vous que la patte du support de films portant l'icône de diapositive est insérée dans la zone du scanner portant la même icône.



Disposez les découpes de feuilles côté supérieur vers le haut et au milieu des cases des diapositives.

Lancez Epson Scan

Mettez-vous en mode professionnel

Mettez type de document à Film

Mettez type de film à « film négatif couleur » (important le positif ne marcherait pas dans la plupart des cas et abîmerait le scanner)

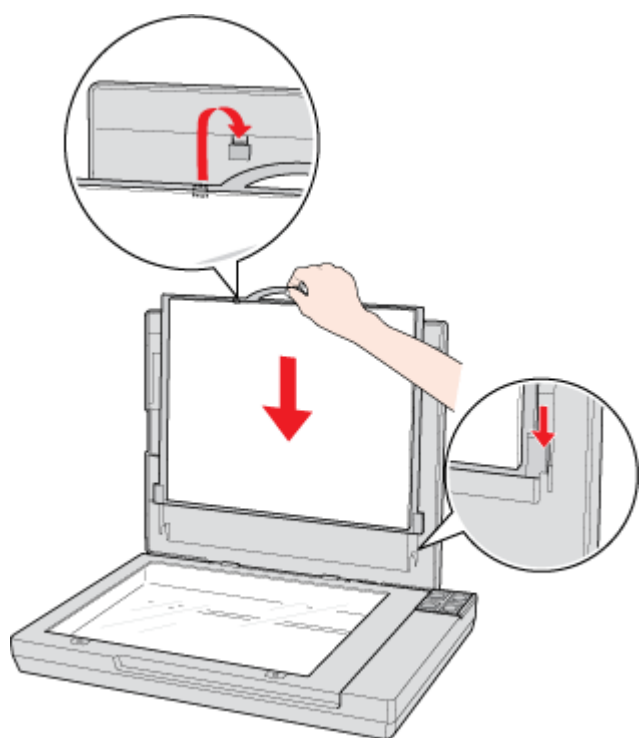
Mettez type d'image à 24 bits couleur

Mettez Résolution à 1100 DPI

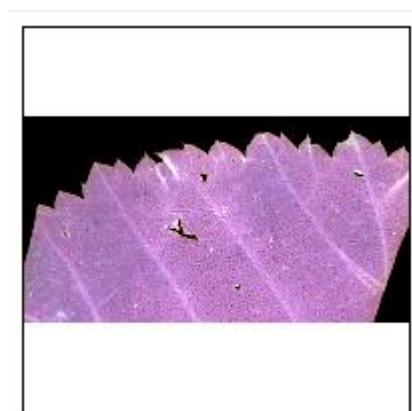
Cliquez sur Aperçu

Si l'aperçu vous convient cliquez sur Numériser, patientez c'est long car c'est de la haute définition

Réinstallez le cache pour documents en le faisant glisser dans les encoches du capot du scanner. Veillez à ce que la surface blanche soit orientée vers l'extérieur.



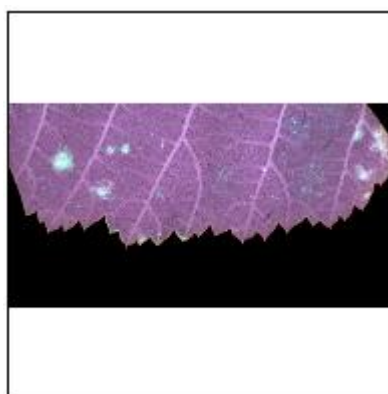
Exemples de scans de parties de folioles telles que demandées :



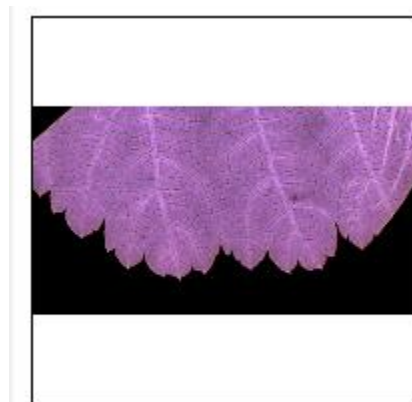
☒ 3

||

**



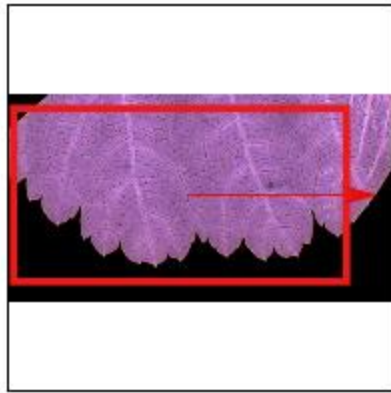
☒ 1



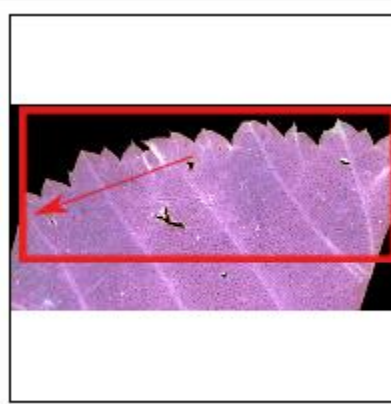
☒ 4

||

Dernière étape : recadrer les photos pour avoir une rangée de dents entière du bord gauche de l'image au bord droit sans découpe au ciseau. Comme sur les images ci-dessous il faut découper le rectangle rouge pour éviter la zone indiquée par la flèche rouge (découpe au ciseau).



☒ 4



☒ 3

Enfin mettez les images en horizontal et non vertical